

# Mauvaises pratiques de production de bananes

Trop de rejets et de vieilles feuilles, bourgeons mâles non supprimés

Dégâts causés par la grêle et le vent

Dégâts liés aux ravageurs et aux maladies

Mauvaises pratiques de conservation de l'eau

Mauvaise gestion de la fertilité du sol



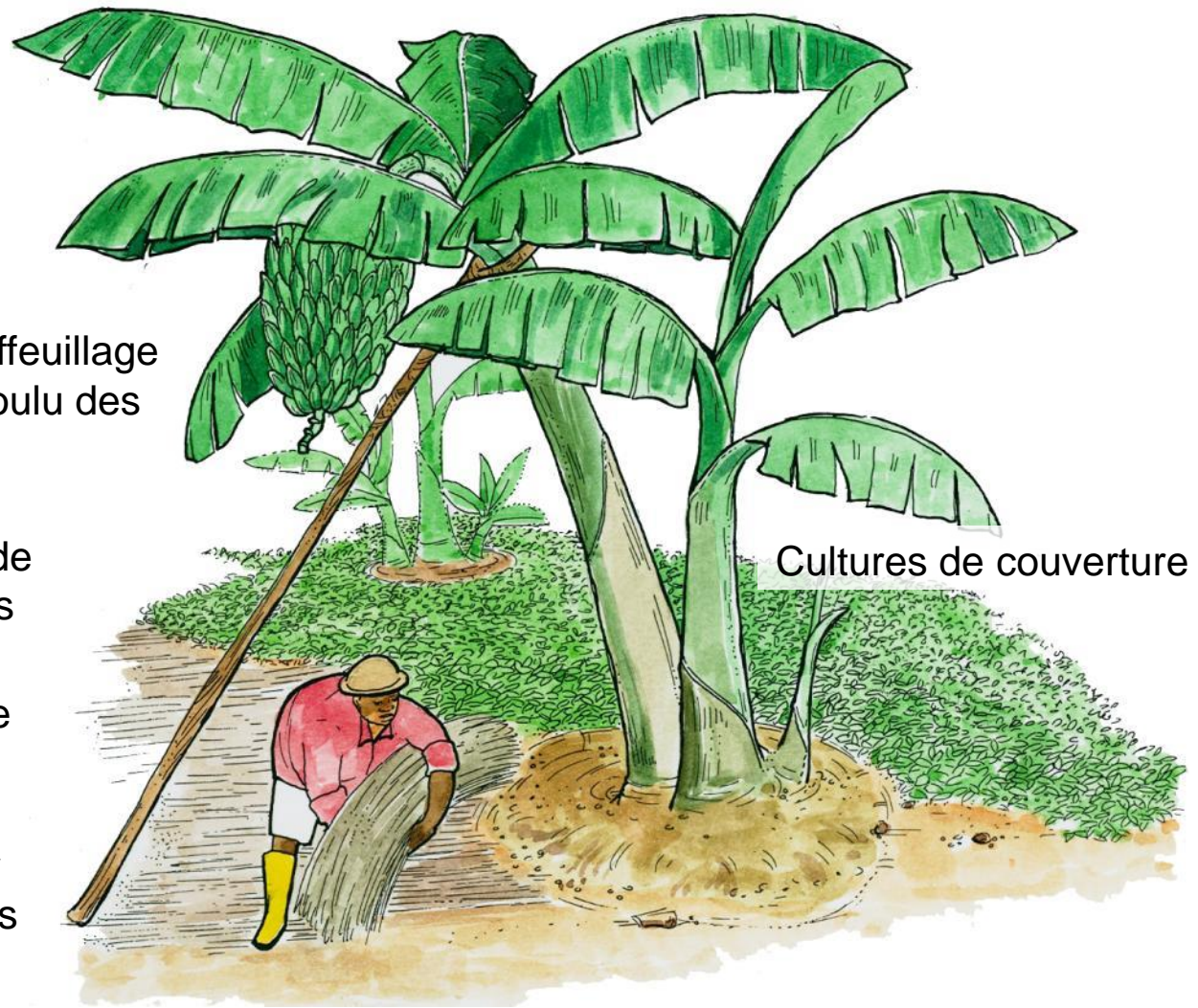
# Amélioration des pratiques de production de bananes

Suppression des rejets, effeuillage et élimination en temps voulu des bourgeons mâles

Prévention des attaques de ravageurs et des maladies

Application saisonnière de fumier et de compost

Conservation de l'eau par le paillage et les tranchées



# Préparation des rejets pour la plantation (parage des bulbes)



1. Retirer toutes les feuilles, les gaines foliaires extérieures et les racines et tailler une partie du bulbe pour éliminer les charançons, les œufs de charançon et les nématodes.



2. Éliminer les taches brunes et noires qui peuvent apparaître sur les bulbes jusqu'à ce qu'il ne reste que le tissu blanc.



# Traitement des rejets à l'eau chaude



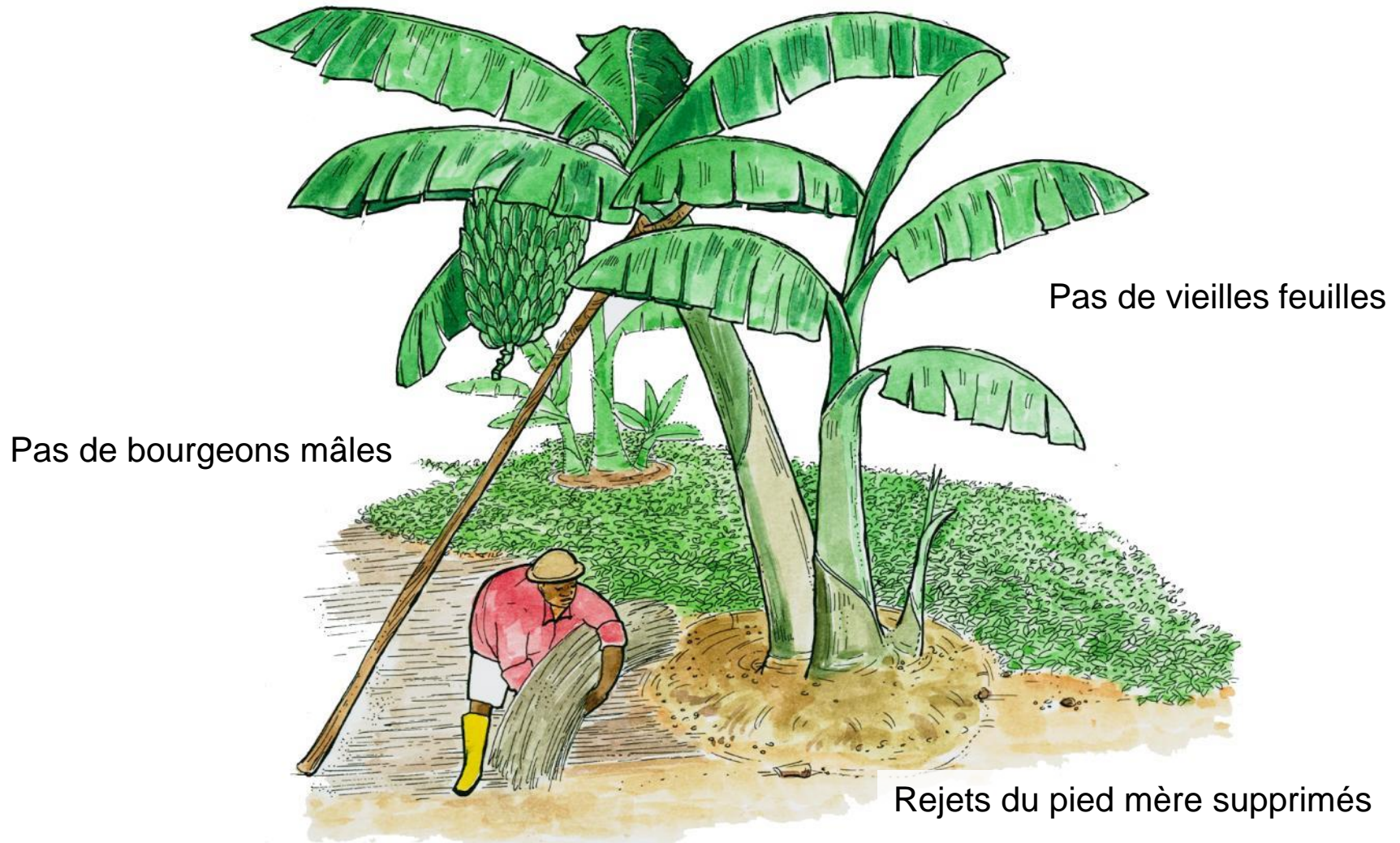
1. Faire bouillir de l'eau.



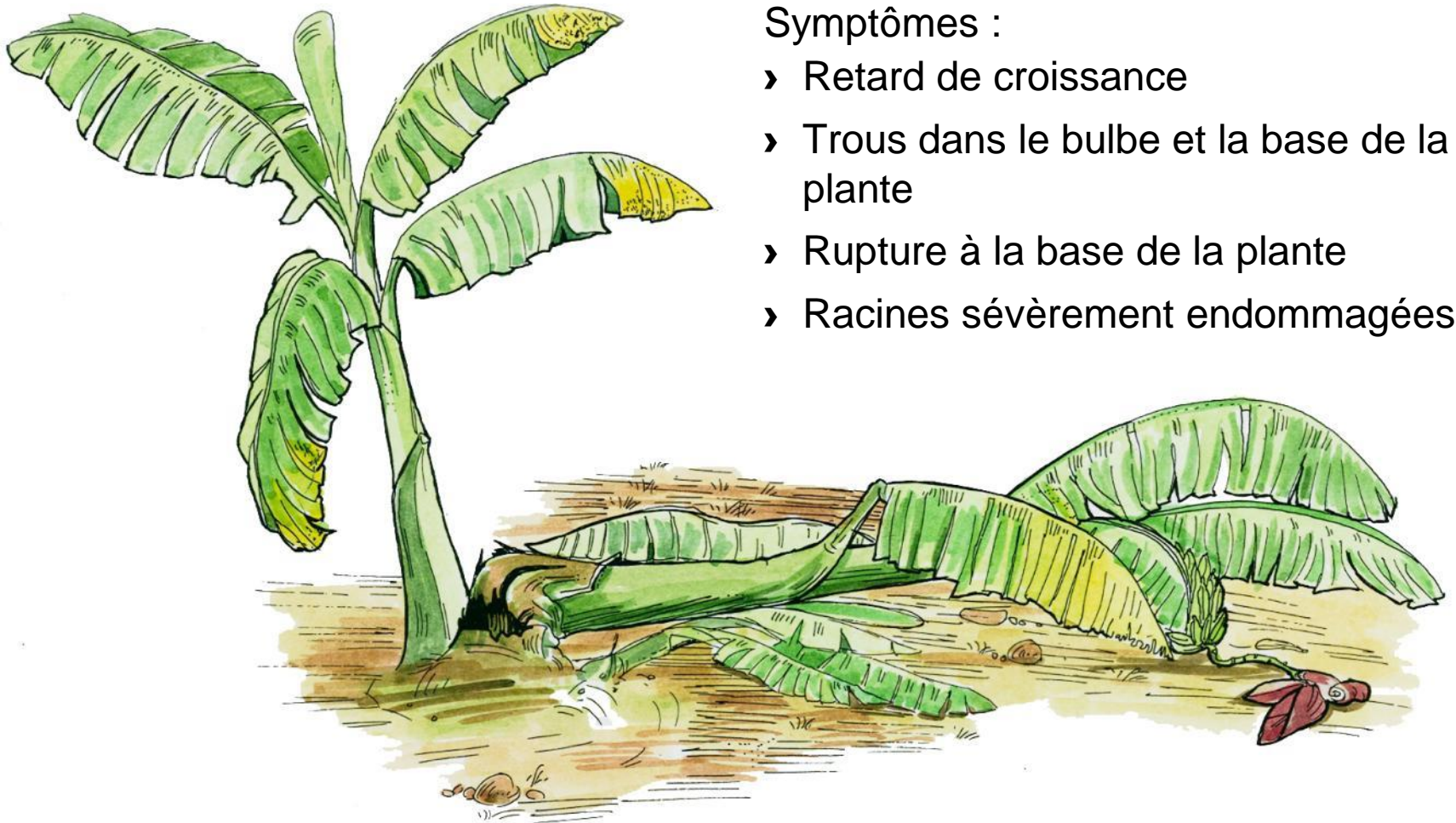
2. Mélanger la même quantité d'eau bouillante et d'eau froide. Faites tremper la base de la plante dans l'eau chaude (60 ° C) pendant environ 10 minutes pour tuer tous les nématodes.



# Pratiques de gestion courantes



# Dégâts causés par le charançon du bananier



Symptômes :

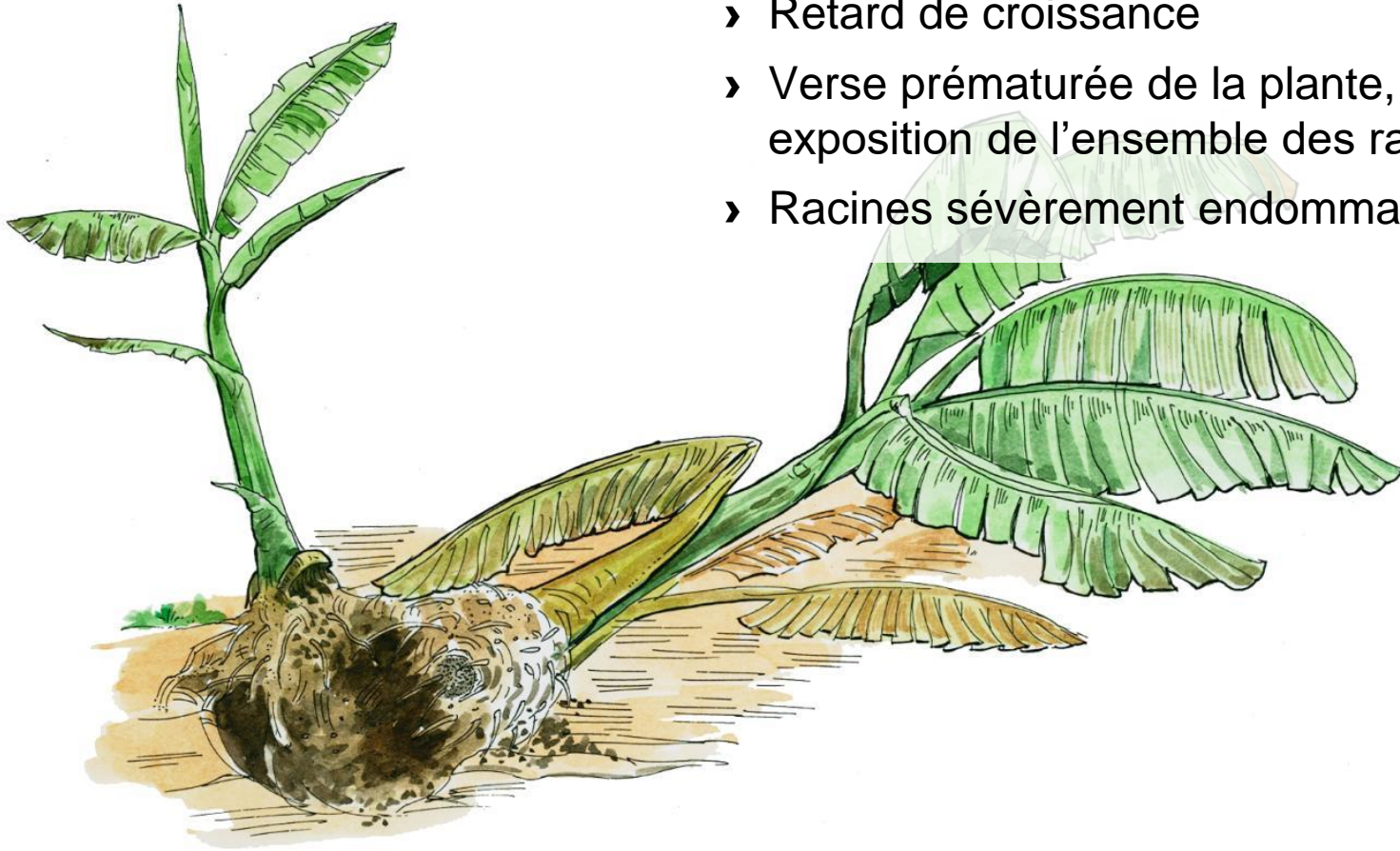
- › Retard de croissance
- › Trous dans le bulbe et la base de la plante
- › Rupture à la base de la plante
- › Racines sévèrement endommagées



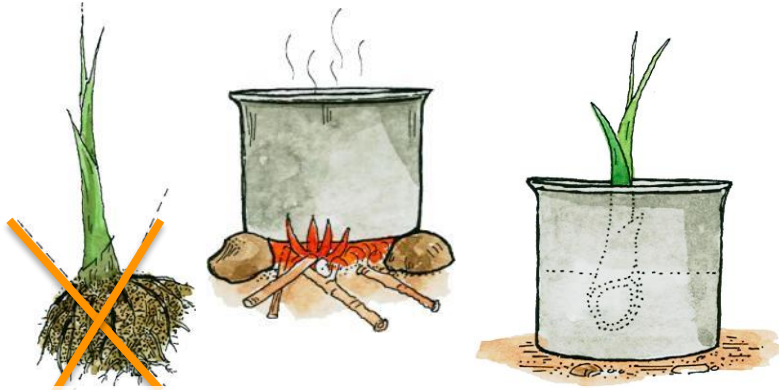
# Dégâts causés par les nématodes

Symptômes :

- › Retard de croissance
- › Verse prématurée de la plante, avec exposition de l'ensemble des racines.
- › Racines sévèrement endommagées



# Gestion des dégâts causés par les nématodes et les charançons



1. Utiliser des matériels de plantation sains pour établir de nouvelles bananeraies.



2. Ajouter du compost dans les trous de plantation, épandre des fumiers biologiques et pailler avec des matériaux organiques.



3. Nettoyer les outils et les chaussures/pieds avant d'entrer dans une parcelle saine.



4. Détruire les parcelles fortement infestées et planter une autre culture.

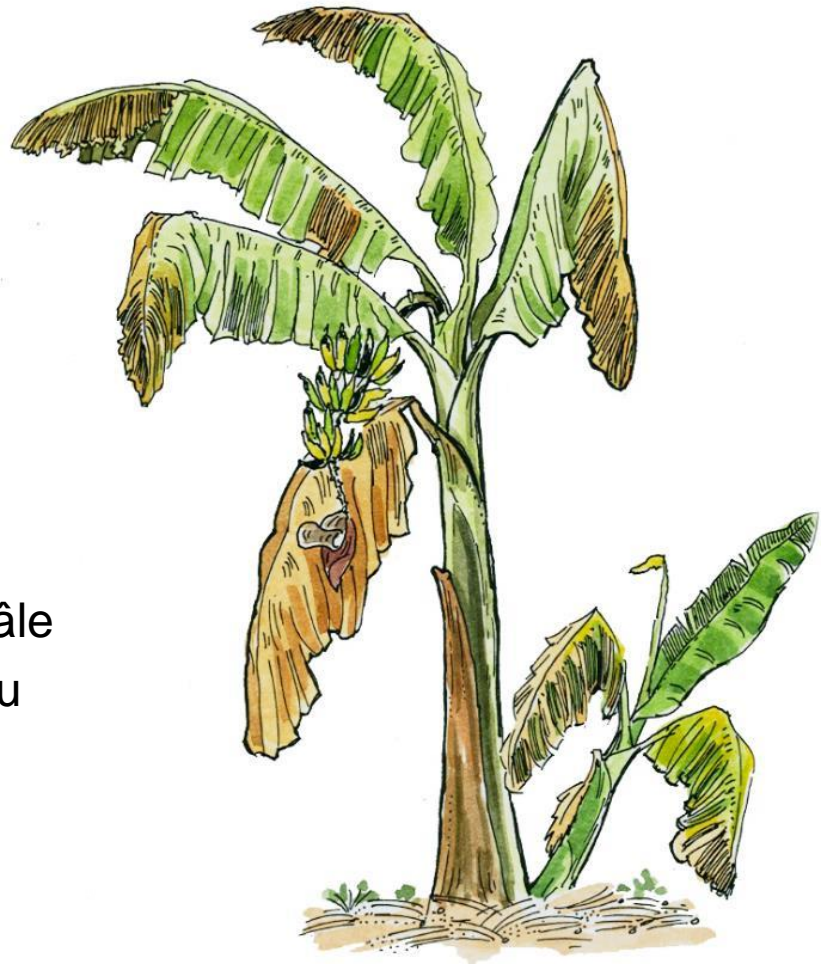




# Dégâts causés par le flétrissement bactérien

Symptômes :

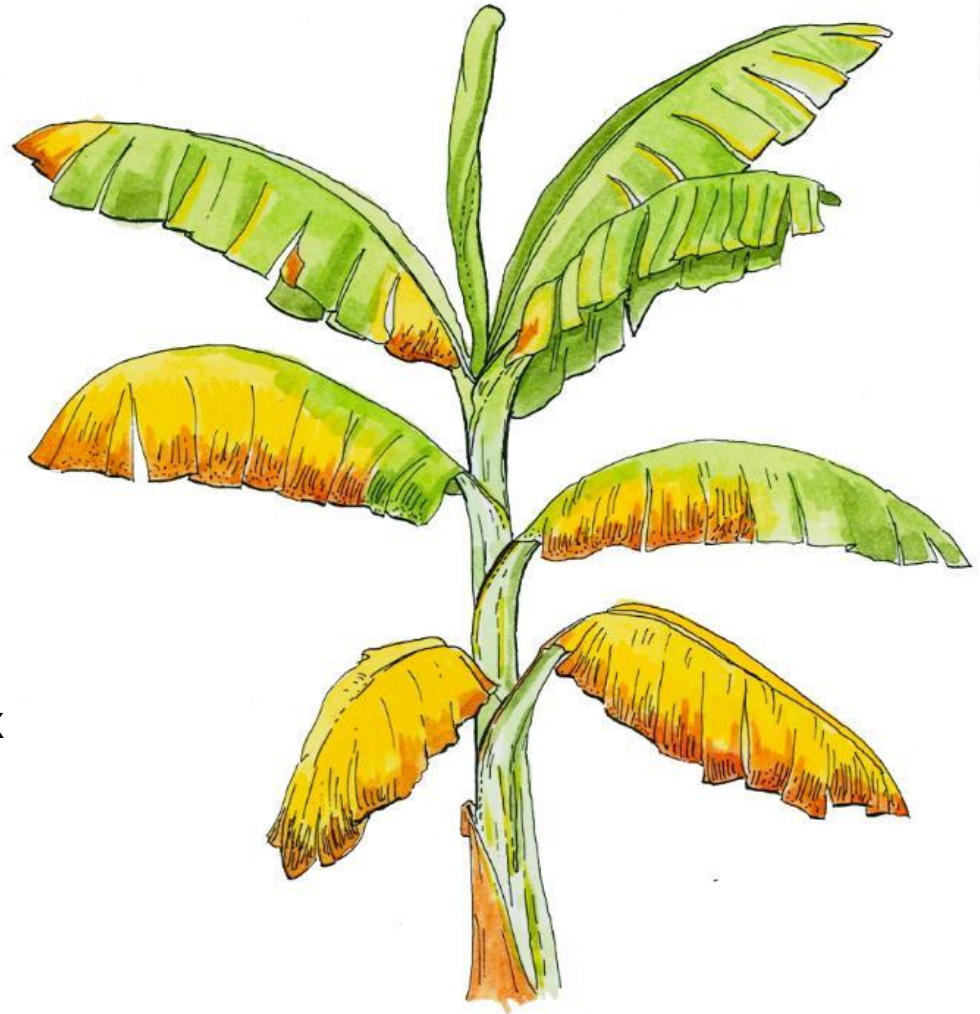
- › Jaunissement des feuilles
- › Mûrissement prématuré du régime de bananes
- › Dessiccation précoce du bourgeon mâle
- › Exsudat semblable à du pus au niveau du pseudo-tronc coupé
- › Mort du plant



# Dégâts causés par la fusariose

Symptômes :

- › Jaunissement des feuilles
- › Affaissement des feuilles
- › Décoloration des vaisseaux du pseudo-tronc
- › Mort du plant



# Lutte contre le flétrissement bactérien et la fusariose



1. Supprimer tous les bourgeons mâles dès la formation du régime en cas de flétrissement bactérien.



2. Couper le plant dès l'apparition des premiers symptômes.



3. Mettre les plants en tas et les laisser pourrir ou les brûler pour limiter la propagation de la maladie.



4. Désinfecter tous les outils.



5. Replanter de nouveaux bananiers après au moins 2 ans en utilisant des matériels de plantation sains.



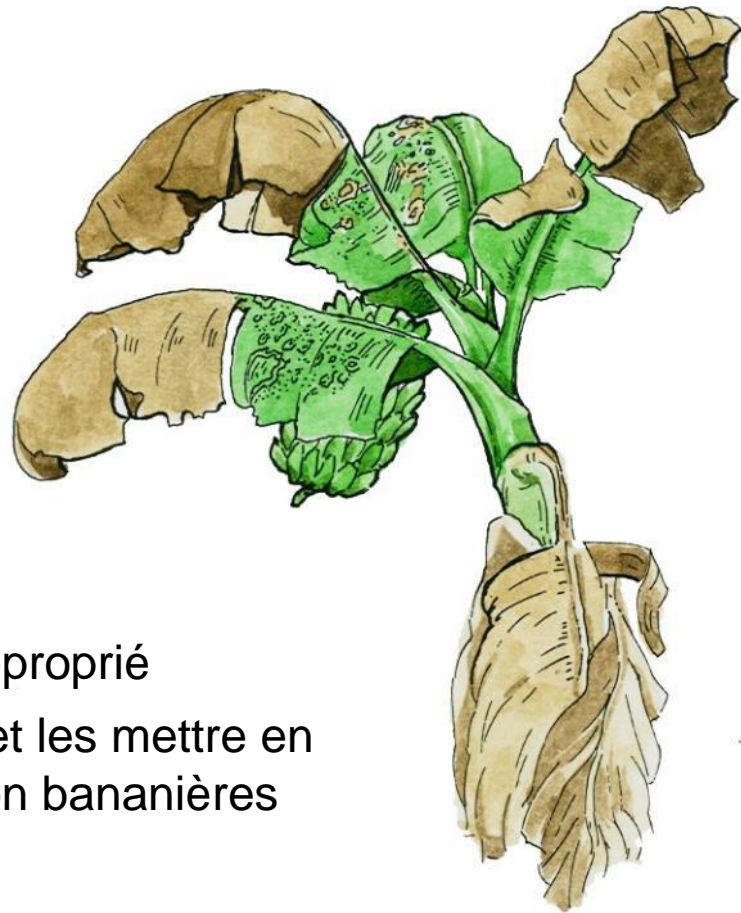
# Cercosporiose noire

Symptômes :

- › Décoloration et nécrose des feuilles
- › Fructification médiocre et doigts de petit calibre
- › Rendements réduits

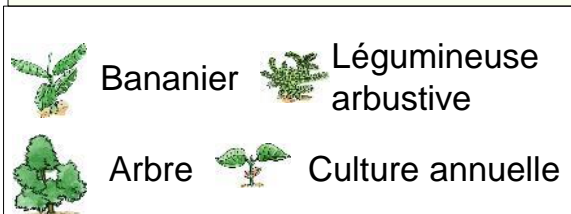
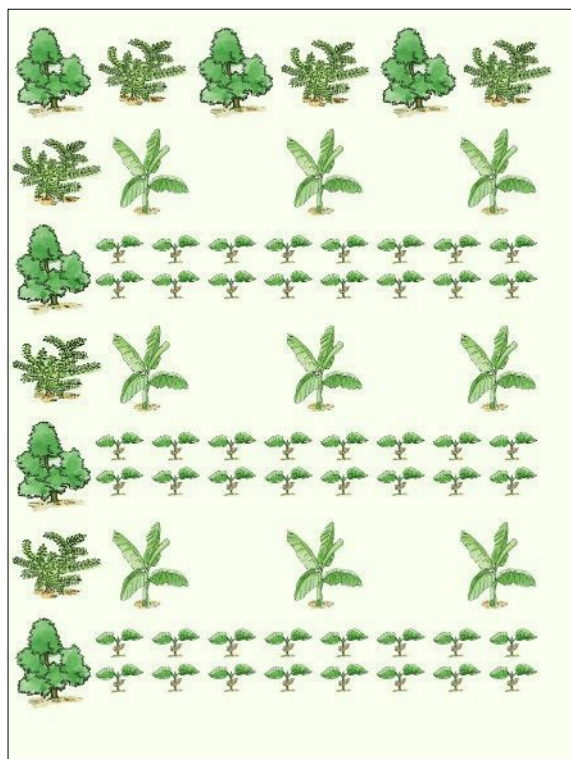
Mesures de lutte :

- › Maintenir un écartement approprié
- › Couper les vieilles feuilles et les mettre en paillis dans les parcelles non bananières
- › Améliorer la fertilité du sol

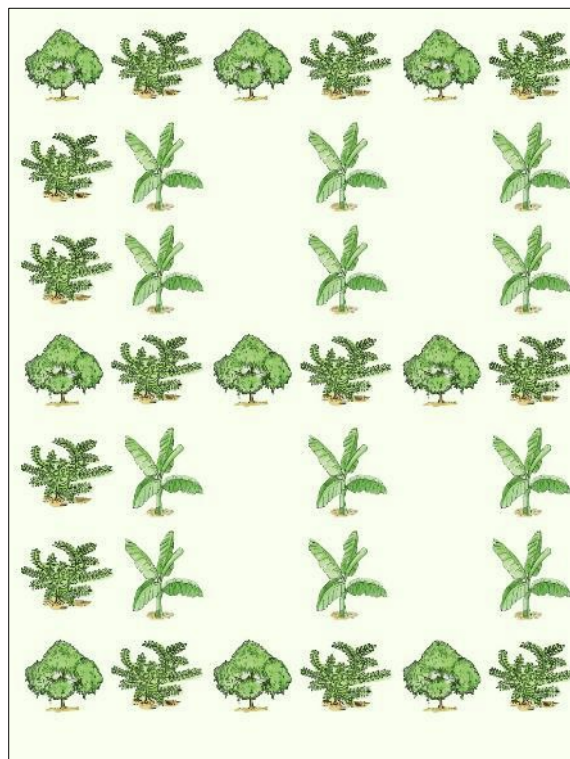


# Disposition des bananes et des cultures intercalaires

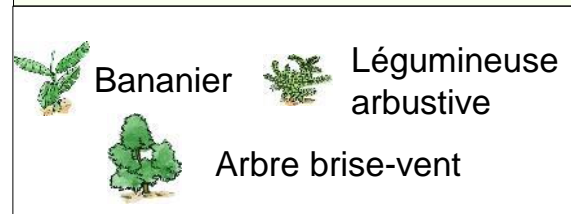
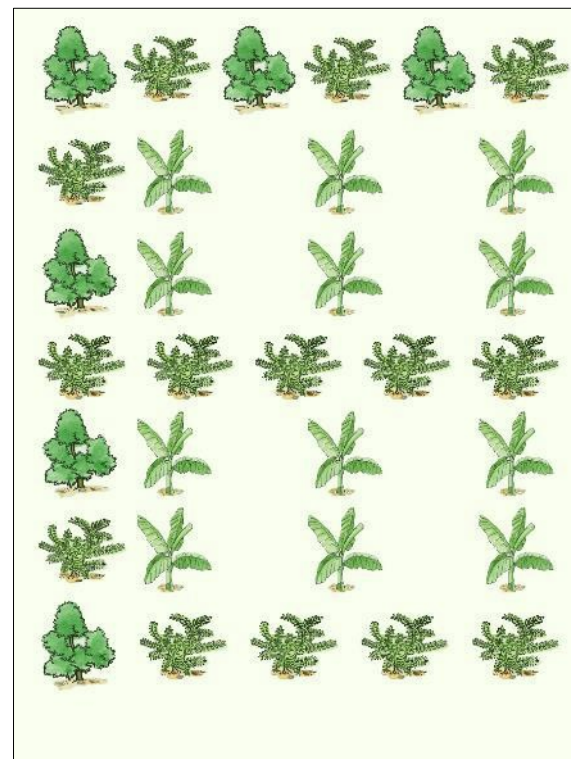
1. Moins de bananiers/  
cultures annuelles



2. Plus de bananiers/  
cultures vivaces



3. Bananiers/  
légumineuses arbustives



# Systeme agroforestier (multistrate) à base de bananiers



# Tranchées de conservation de l'eau dans une bananeraie



# Comment améliorer la fertilité du sol



Ajouter du compost dans le trou de plantation.



Appliquer régulièrement du compost et planter une culture de couverture.



Appliquer du paillis ou planter une culture de couverture.





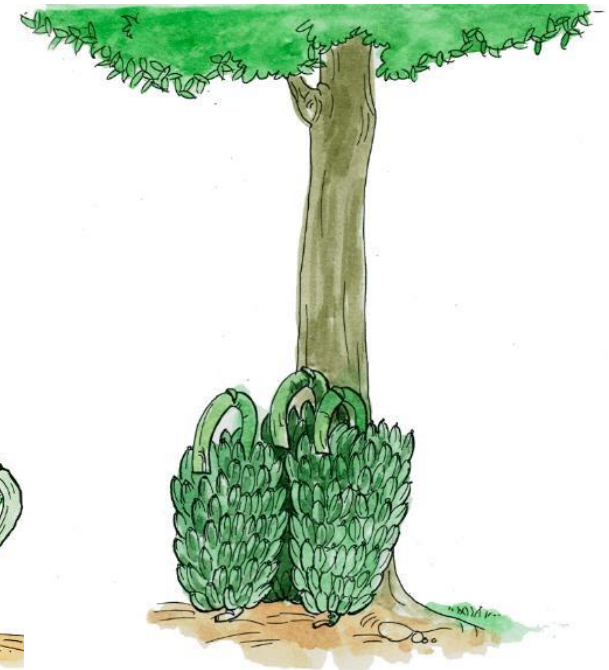
# Manutention post-récolte appropriée



Veiller à ce que les régimes ne tombent pas au sol.



Manipuler les bananes récoltées avec précaution.



Conserver les régimes récoltés à l'ombre et ne pas les entasser.

