

CULTURE BIOLOGIQUE DU SORGHO

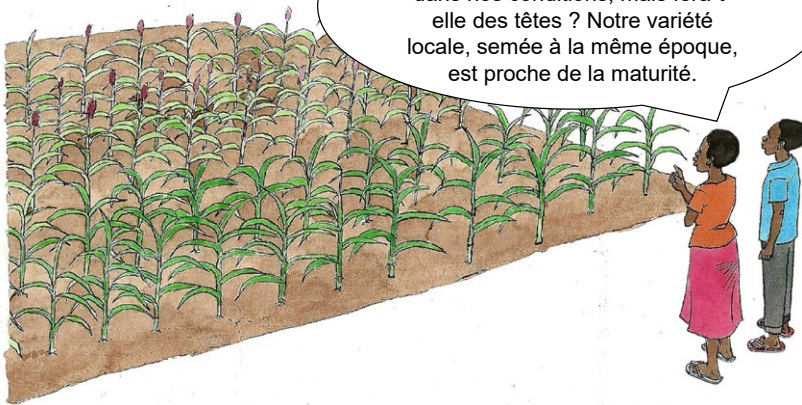


Le sorgho se plaît dans les climats secs, où le maïs ne pousse généralement pas bien. En cultivant le sorgho en rotation avec des légumineuses et en ajoutant du compost ou du fumier au sol, on améliore foncièrement ses rendements.

Selon la Fédération internationale des mouvements d'agriculture biologique (IFOAM), l'agriculture biologique est un système de production qui préserve la santé des sols, des écosystèmes et des personnes. Elle s'appuie sur des processus écologiques, la biodiversité et des cycles adaptés aux conditions locales, plutôt que sur l'utilisation d'intrants aux effets néfastes. L'agriculture biologique combine la tradition, l'innovation et la science au profit de l'environnement commun et favorise des relations équitables et une bonne qualité de vie pour toutes les personnes concernées.

Commencer par la bonne variété et des semences saines

La nouvelle variété que nous essayons semble bien pousser dans nos conditions, mais fera-t-elle des têtes ? Notre variété locale, semée à la même époque, est proche de la maturité.



Facteurs à prendre en compte dans le choix de la variété

- > Utilisation pour le grain ou le fourrage ou double usage
- > Tolérance aux parasites et aux maladies
- > Maturité précoce et uniforme
- > Bonne qualité du grain

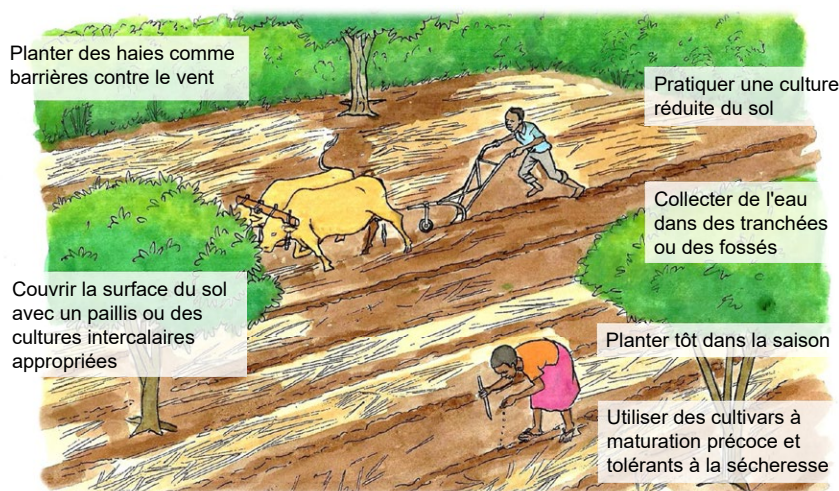
Les variétés locales ...

- > sont adaptées et rustiques,

Les cultivars améliorés ...

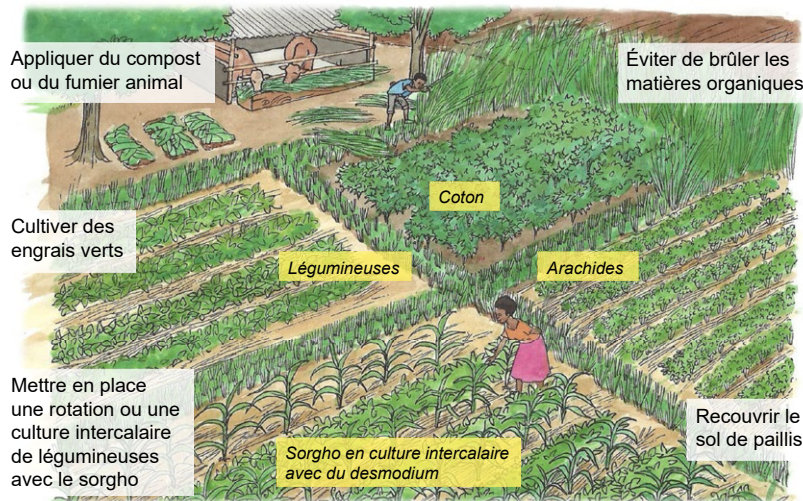
- > produisent des rendements plus élevés,
- > peuvent avoir des résistances contre des ravageurs et maladies.

Conserver le sol et son humidité



- > Évitez de brûler les terres en jachère.
- > Maintenez le sol couvert d'un paillis sec.
- > Cultivez des cultures intercalaires appropriées (comme le niébé, le melon, la citrouille) ou des cultures de couverture.
- > Stabilisez le sol, par exemple en plantant du vétiver.
- > Augmentez la teneur en matière organique du sol en appliquant du compost ou du fumier.
- > Pour le sorgho irrigué, appliquez l'eau principalement lors de la floraison.

Fertiliser le sol et ajouter de la matière organique



Appliquer du compost ou du fumier animal

Éviter de brûler les matières organiques

Cultiver des engrais verts

Coton

Légumineuses

Arachides

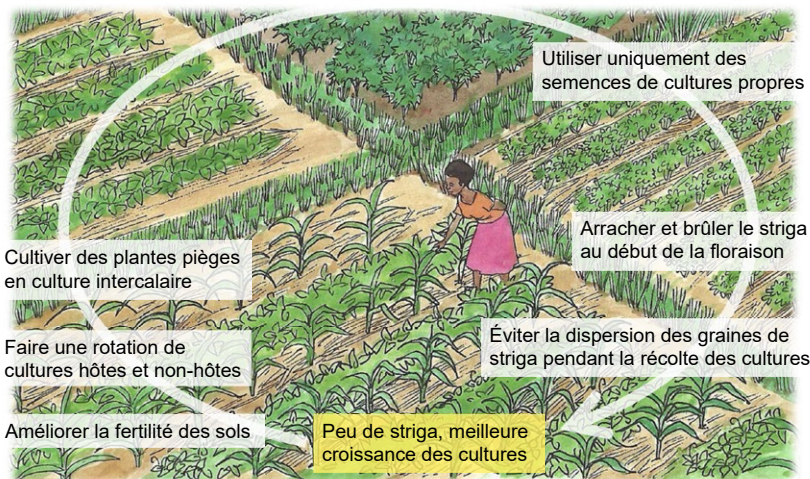
Mettre en place une rotation ou une culture intercalaire de légumineuses avec le sorgho

Sorgho en culture intercalaire avec du desmodium

Recouvrir le sol de paillis

- > Appliquez du compost mûre ou des fumiers d'animaux à raison de 2 à 4 brouettes ou plus par surface de 10 m x 10 m.
- > Cultivez des engrais verts légumineux et incorporez-les au sol ou donnez-les au bétail et appliquez le fumier aux cultures.
- > Intégrez des légumineuses alimentaires à la rotation comme l'arachide, la noix de bamba ou le niébé.
- > Cultivez des buissons comme *Faidherbia albida* en lignes.
- > Appliquez du phosphate et d'autres engrais naturels.

Lutter efficacement contre les mauvaises herbes



Utiliser uniquement des semences de cultures propres

Cultiver des plantes pièges en culture intercalaire

Arracher et brûler le striga au début de la floraison

Faire une rotation de cultures hôtes et non-hôtes

Éviter la dispersion des graines de striga pendant la récolte des cultures

Améliorer la fertilité des sols

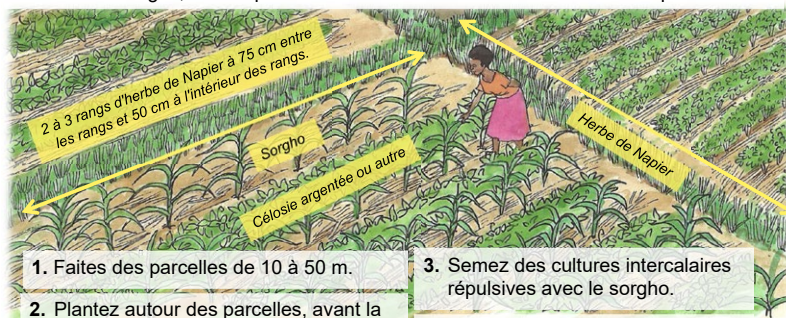
Peu de striga, meilleure croissance des cultures

Mesures générales

- > Semez des graines de sorgho sans mauvaises herbes.
- > Désherbez le champ avant le semis en cas de forte pression.
- > Plantez à un espacement optimal.
- > Veillez à un désherbage en temps voulu : 1^{er} désherbage après 3 semaines, 2^e désherbage après 6 semaines, d'autres désherbages si nécessaire.
- > Recouvrez le sol d'un paillis ou cultiver des cultures intercalaires et des cultures de couverture.

Contrôler les ravageurs et les maladies

Lutte contre les foreurs de tiges par la méthode push-pull : L'herbe de Napier attire les foreurs de tiges, tandis que les cultures intermédiaires non-hôtes les repoussent.



1. Faites des parcelles de 10 à 50 m.

2. Plantez autour des parcelles, avant la saison des pluies, 2 à 3 rangs espacés de 75 cm d'herbe de Napier saine. L'espacement à l'intérieur des rangs est de 50 cm.

3. Semez des cultures intercalaires répulsives avec le sorgho.

4. Désherbez les cultures intercalaires de façon répétée.

Mesures générales sur le terrain

- > Cultivez des variétés tolérantes.
- > Semez des semences saines.
- > Intégrez à la rotation avec le sorgho des cultures comme le coton, l'arachide, le tournesol, la noix de bamba ou le niébé.
- > En cultures intercalaires avec le sorgho, cultiver des légumineuses alimentaires, des citrouilles ou des melons, qui n'hébergent pas les ravageurs et les maladies du sorgho.
- > Utilisez des insecticides autorisés en cas de forte pression des ravageurs.