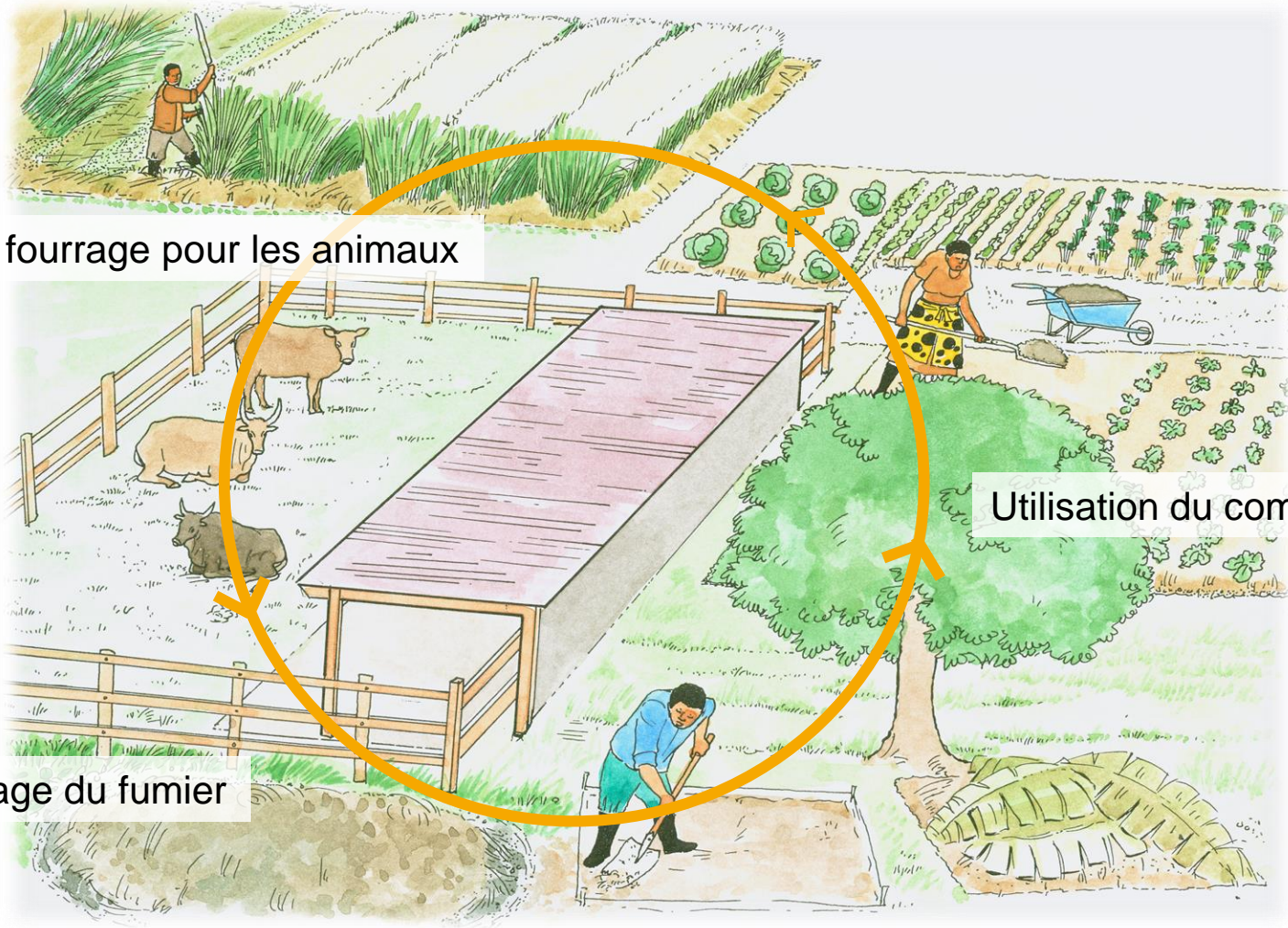


Production animale et cycle des éléments nutritifs



Culture de fourrage pour les animaux

Utilisation du compost

Compostage du fumier



Élevage traditionnel

Peu de fourrage

Connaissance limitée
des techniques d'élevage

Animaux sujets aux
parasites et maladies

Libre parcours
des animaux

Fumier non recyclé



Élevage amélioré

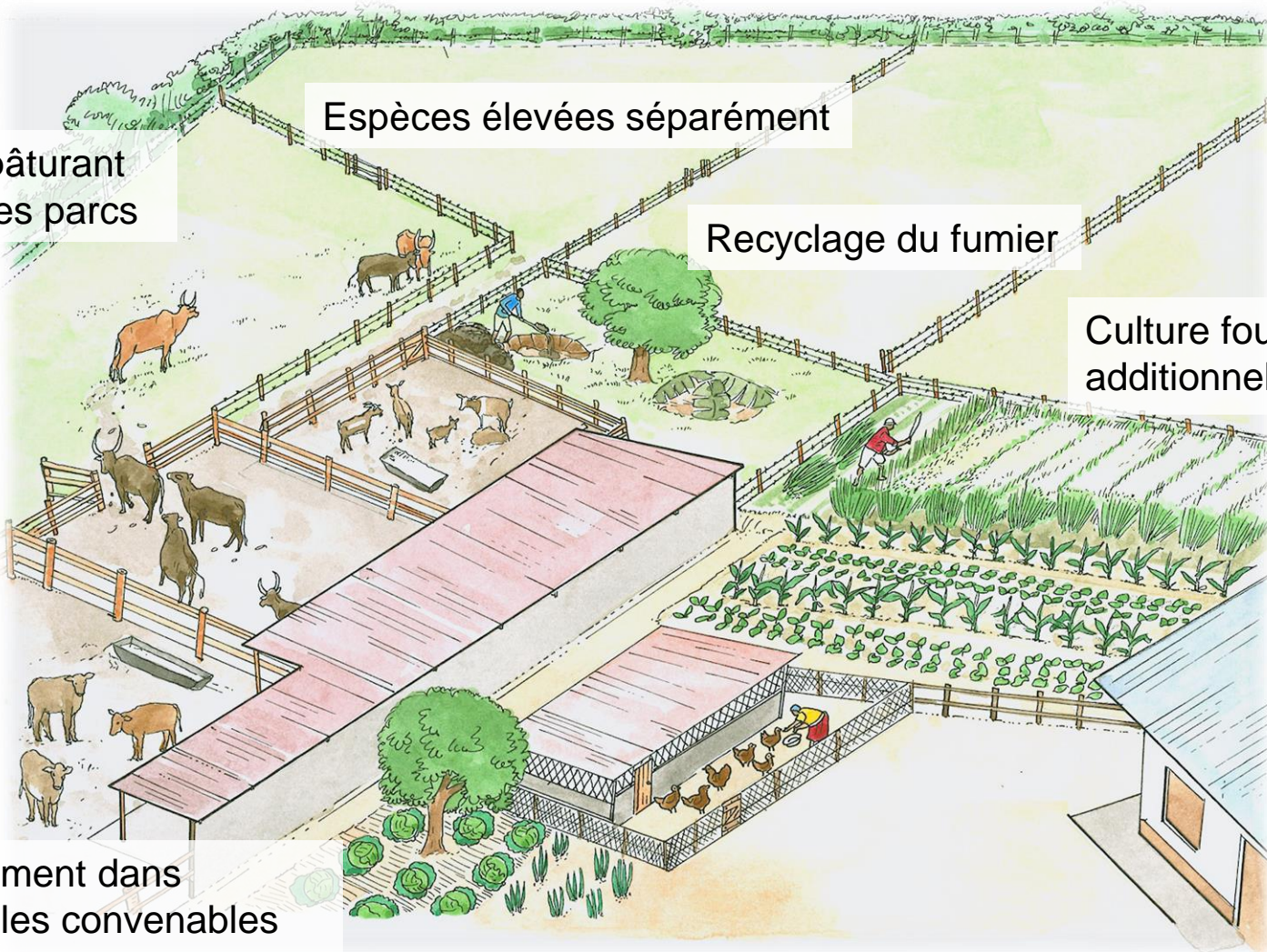
Bétail pâturant dans des parcs

Espèces élevées séparément

Recyclage du fumier

Culture fourragère additionnelle

Hébergement dans des étables convenables



Approche globale de l'élevage biologique

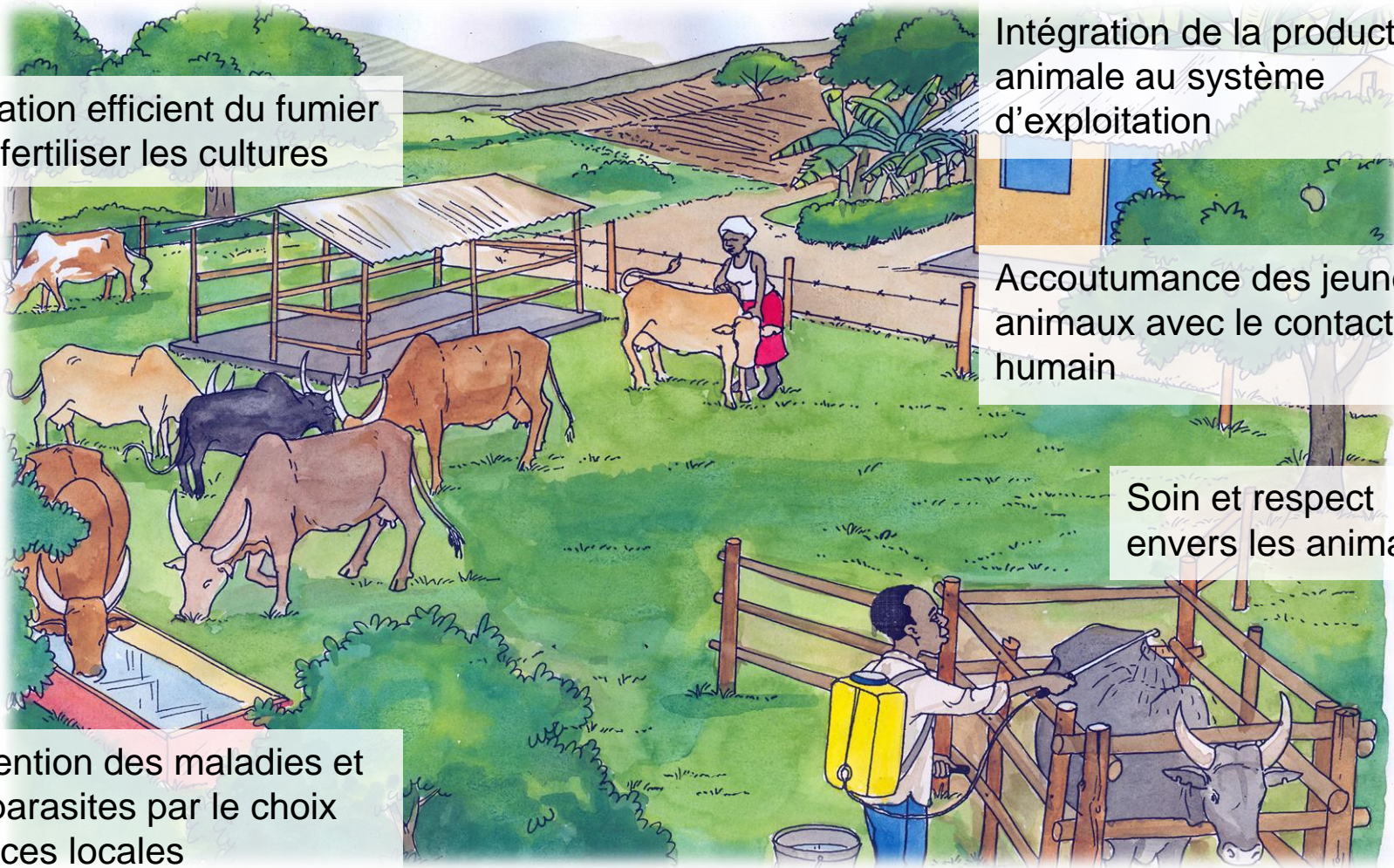
Utilisation efficient du fumier pour fertiliser les cultures

Intégration de la production animale au système d'exploitation

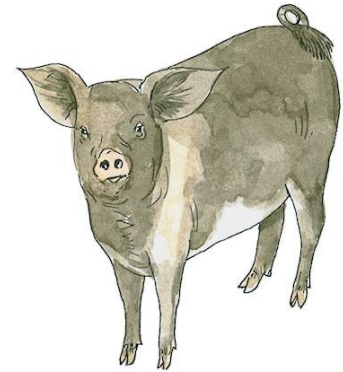
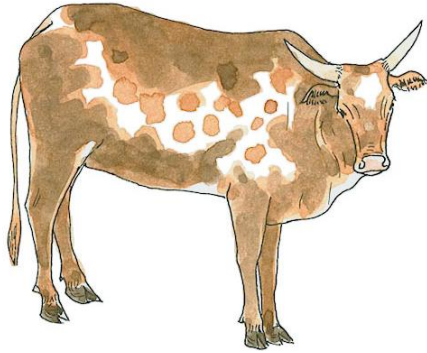
Accoutumance des jeunes animaux avec le contact humain

Soin et respect envers les animaux

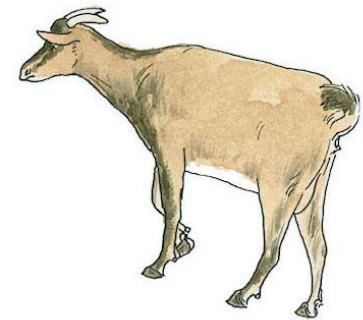
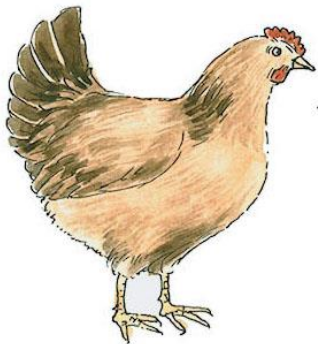
Prévention des maladies et des parasites par le choix de races locales



Critères généraux de selection animale



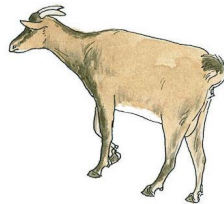
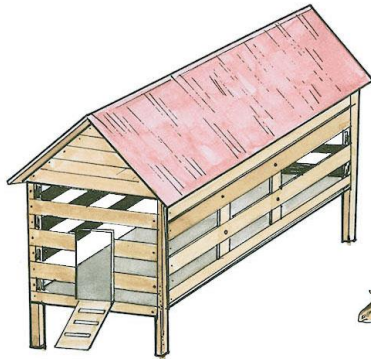
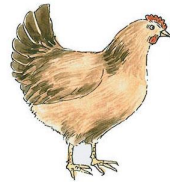
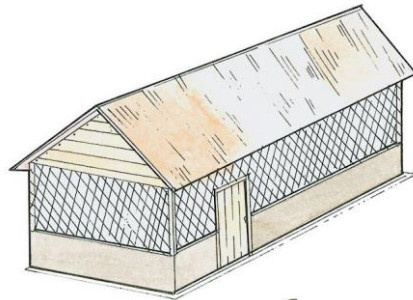
- › Exigences alimentaires
- › Durée de croissance
- › Potentiel de production
- › Adaptabilité aux conditions locales
- › Caractères physiques selon l'usage prévu pour la race



Exemples de structures d'hébergement appropriés

Volaille

- › Perchoirs
- › Bains de poussière
- › Nids dans des endroits retirés et peu lumineux
- › Accès à du terrain découvert

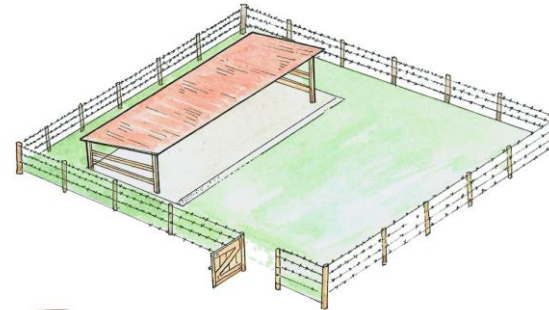
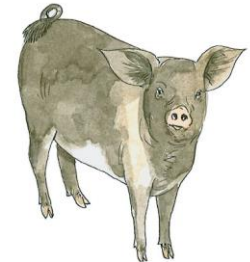
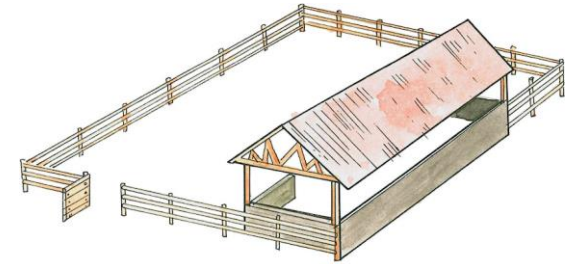


Chèvres

- › Alimentation avec fourrage suspendu
- › Aire de couchage surélevée
- › Espace suffisant

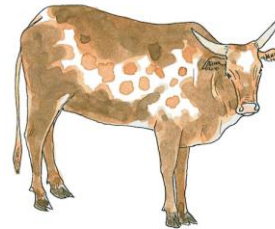
Porcs

- › Aires distinctes de repos, d'alimentation et de défécation
- › Accès à des aires de boue
- › Murs rigides pour s'y frotter
- › Matériaux de jeu naturels







Bovins

- › Espace suffisant
- › Sol en pente pour drainer l'urine



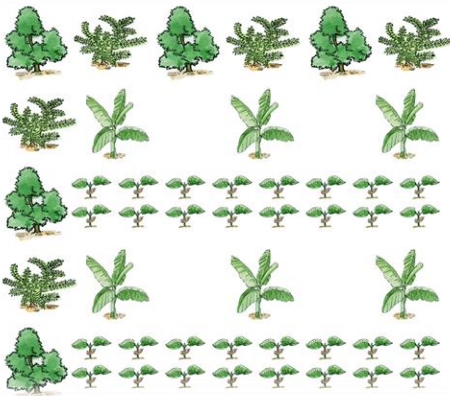
Des sources alimentaires spécifiques

Espèce	Hydrates de carbone	Protéines	Matières grasses	Vitamines	Sels minéraux
Volaille 	Graines de céréales, tubercules et sous-produits industriels correspondants	Insectes et vers, graines de légumineuses, plantes légumineuses, farine de poisson	Graines de coton, tournesol, sésame, tourteau d'arachides	Verdure avec feuilles, poivre, fruits et déchets végétaux, baies	Coquilles d'huitres, gravier, pierres, farine d'os
Porcs 	Comme la volaille	Légumineuses (fourrage et graines), déchets de cuisine, farine de poisson	Comme la volaille	Épluchures de fruits et déchets de cuisine, racines	Pierre à lécher, feuilles séchées
Chèvres et moutons 	Fourrages, pâture, déchets de récolte	Légumineuses, jeunes graminées	N'en ont pas besoin	Verdure, feuilles fraîches ou séchées	Pierre à lécher, feuilles séchées, écorces, herbages, buissons
Bovins 	Comme les chèvres	Comme les chèvres	Comme les chèvres	Comme les chèvres	Comme les chèvres

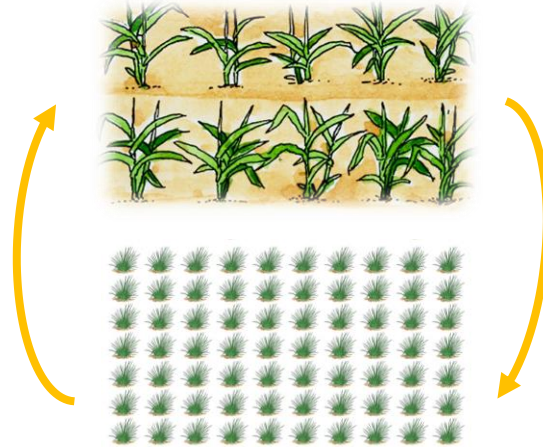


Intégrer les cultures fourragères dans le système de production agricole

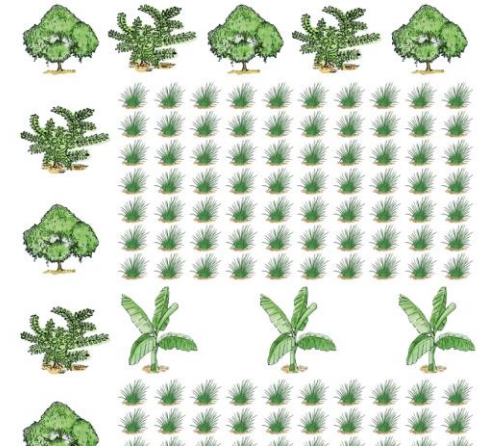
Planter des haies



Rotation entre plantes fourragères et autres cultures



Cultures intercalées de plantes fourragères et arbres fruitiers



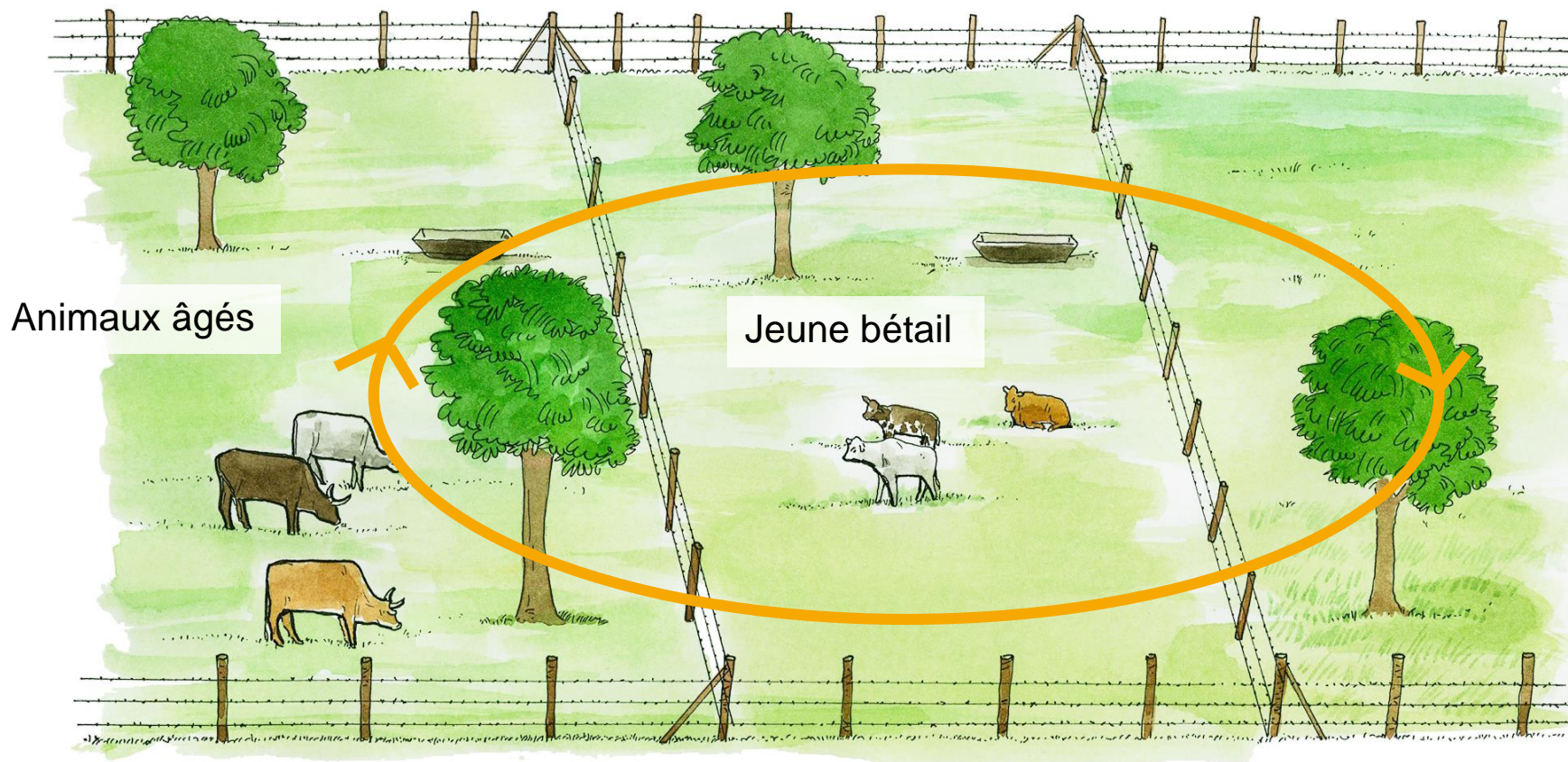
Animaux paissant dans le verger (système sylvi-pastoral)



Bandes de graminées en courbes de niveau



Pâturages tournants



Amélioration des pâturages

Ressemis :

- › Permet de modifier le mélange d'herbes
- › Coût élevé

Sursemis et modification du mode de gestion d'un pâturage existant :

- › Coût moins élevé



Production du foin

1. Récolte de l'herbage



2. Séchage



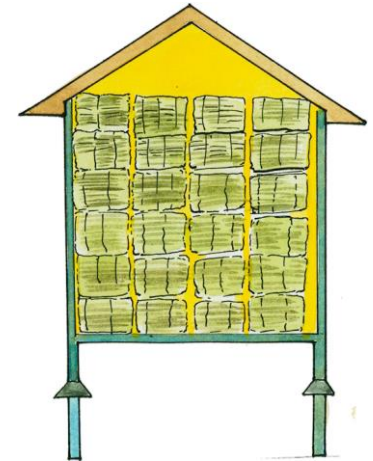
3. Coupe et mise en bottes



4. Stockage correct

Stocker dans une construction de genre grenier.

S'assurer que le foin ne puisse pas être mouillé.



Production d'ensilage

1. Récolter



2. Hâcher et entasser



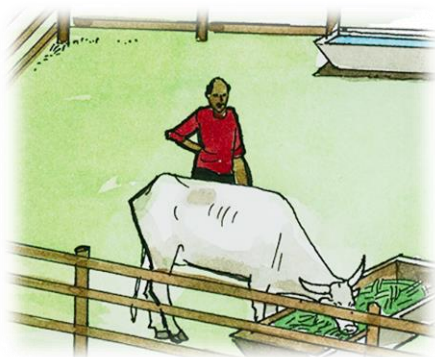
3. Bien presser pour évacuer l'air puis recouvrir



4. Fouler après avoir couvert



Les 3 étapes de la gestion sanitaire des animaux



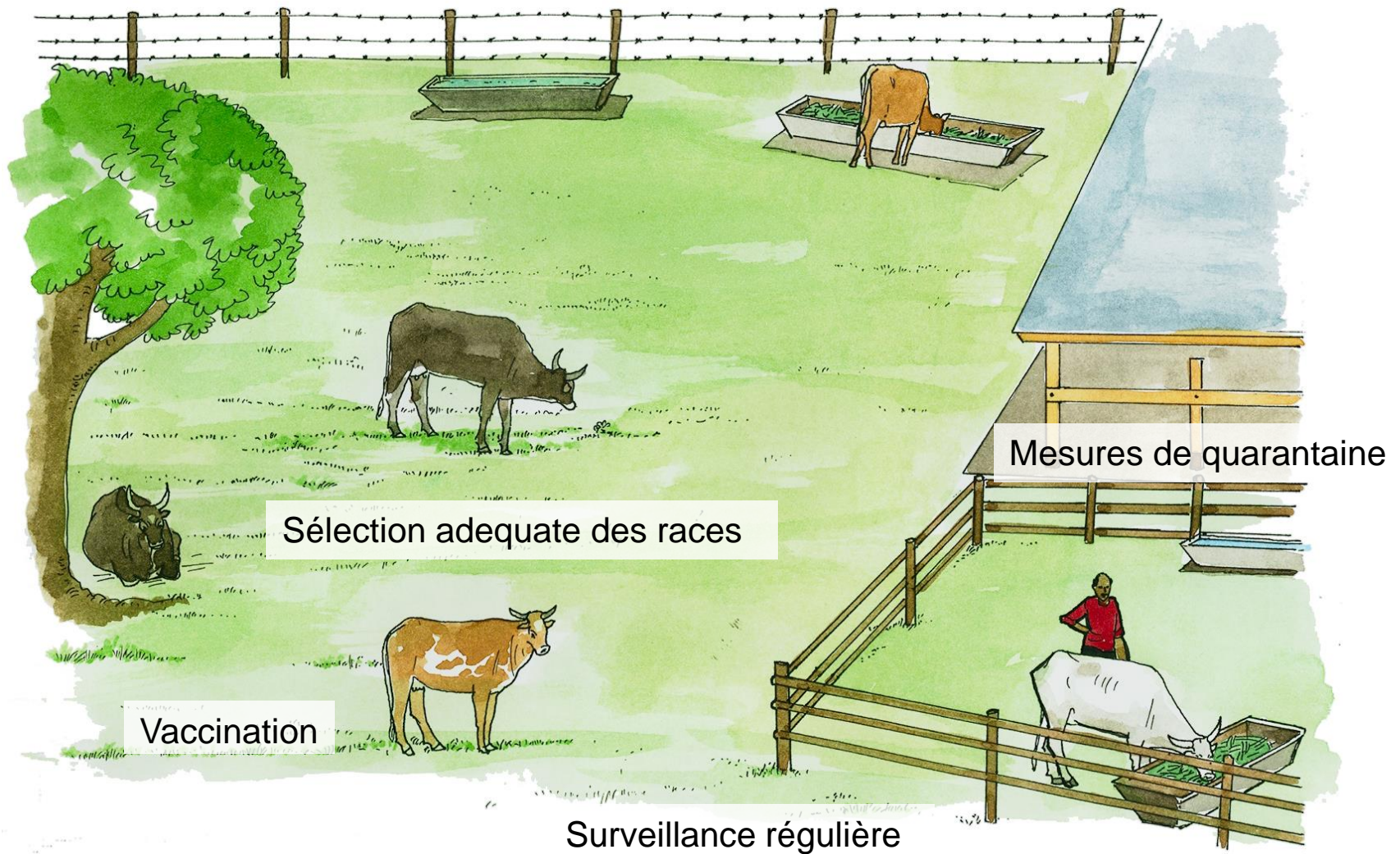
3^e étape : Passer au contrôle direct
(traiter l'animal)

2^e étape : Offrir de bonnes conditions de croissance

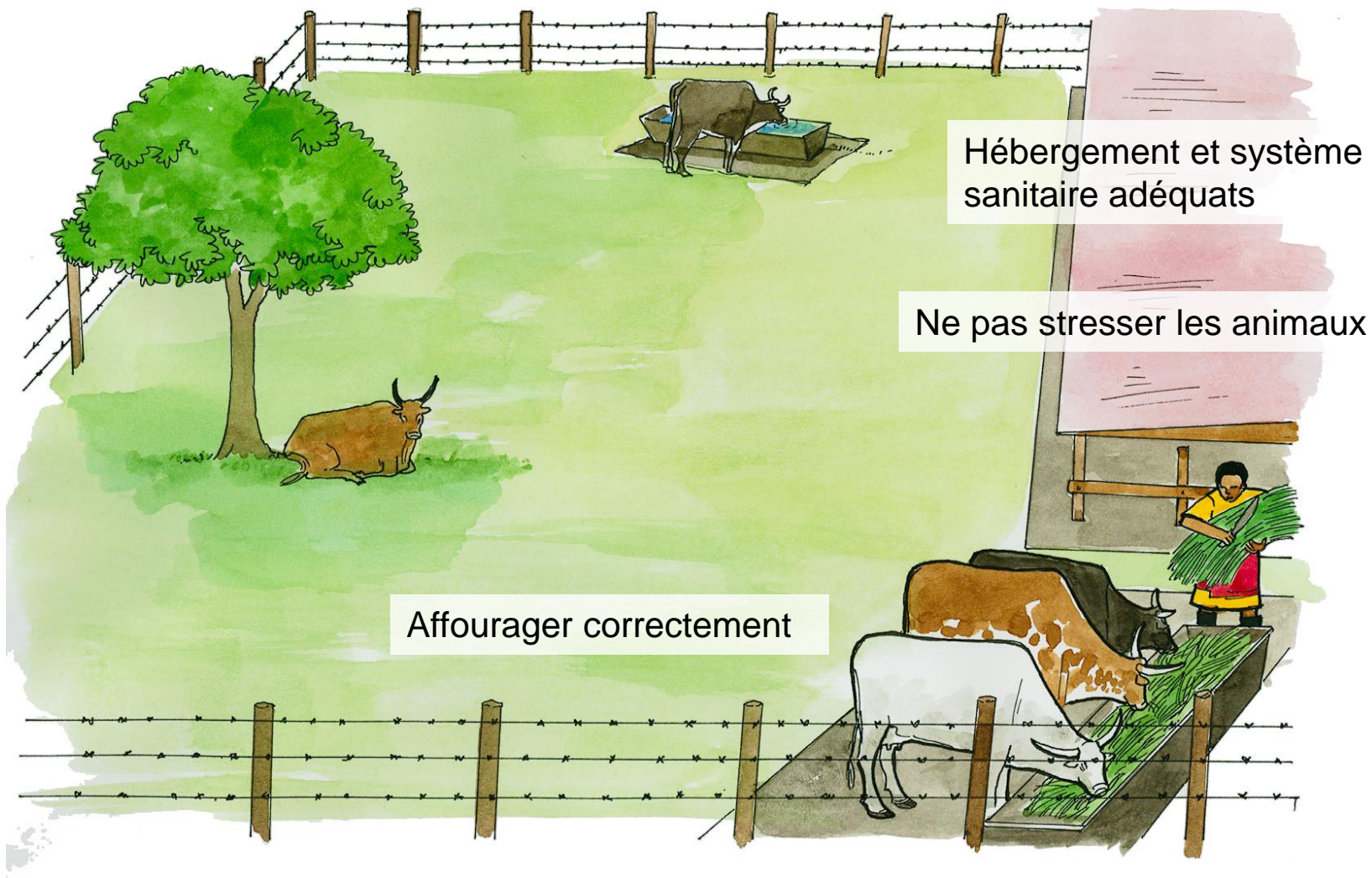
1^{re} étape : Prévenir la contamination et la propagation des infections



Mesures préventives (1^{re} étape)

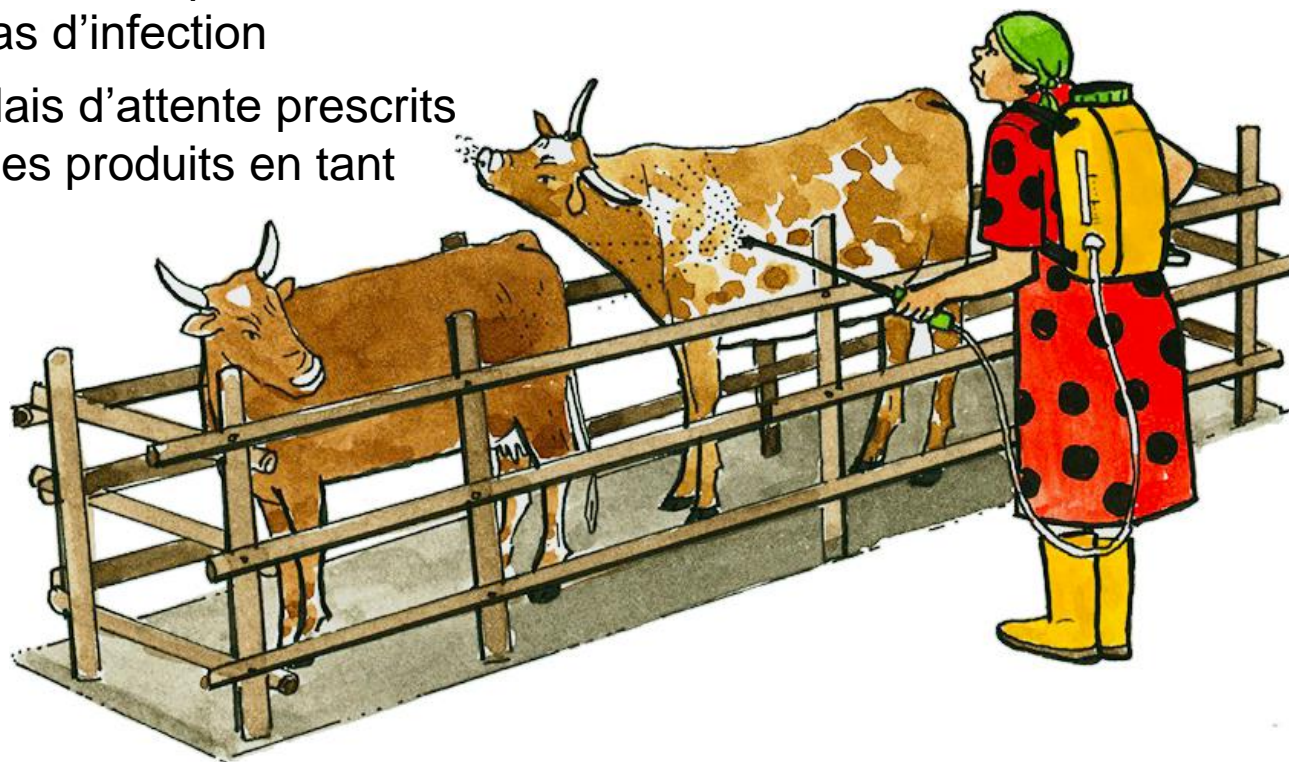


Bonnes conditions de croissance (2^e étape)

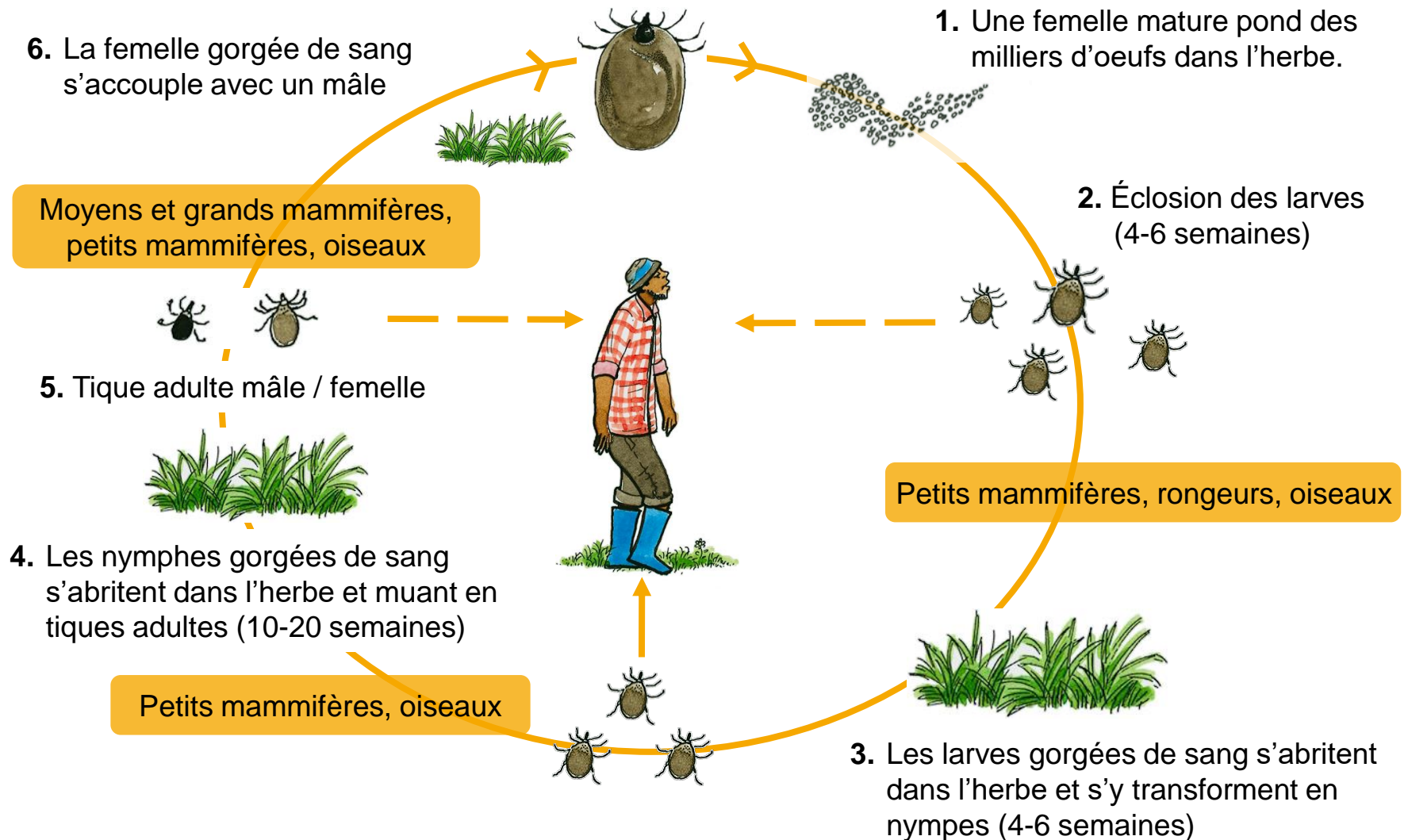


Traitement (3^e étape)

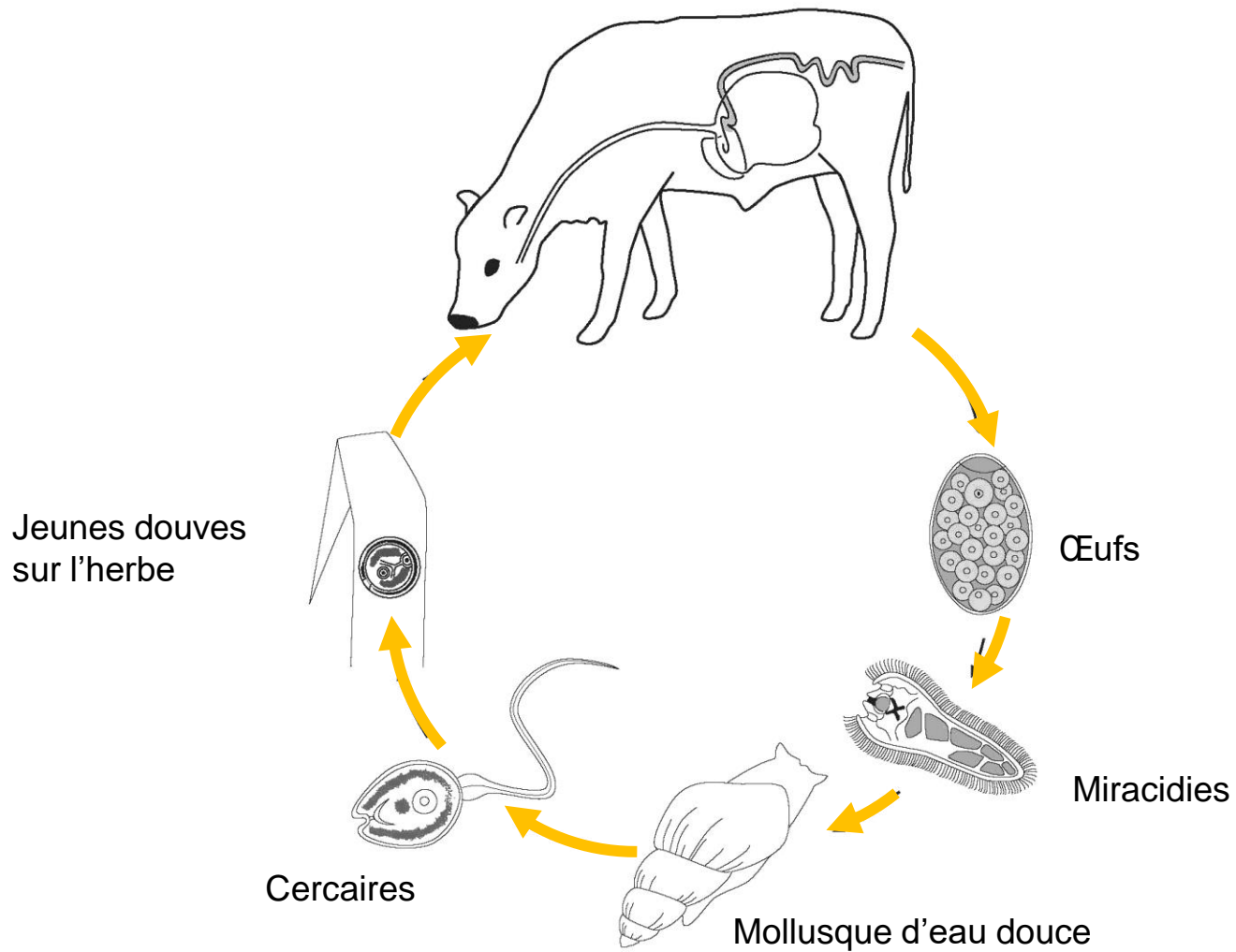
- › Si les mesures préventives sont insuffisantes
- › Traitement avec des médicaments chimiques et des antibiotiques uniquement en cas d'infection
- › Respecter les délais d'attente prescrits avant de vendre les produits en tant que biologique



Cycle de vie d'une tique à 3 hôtes



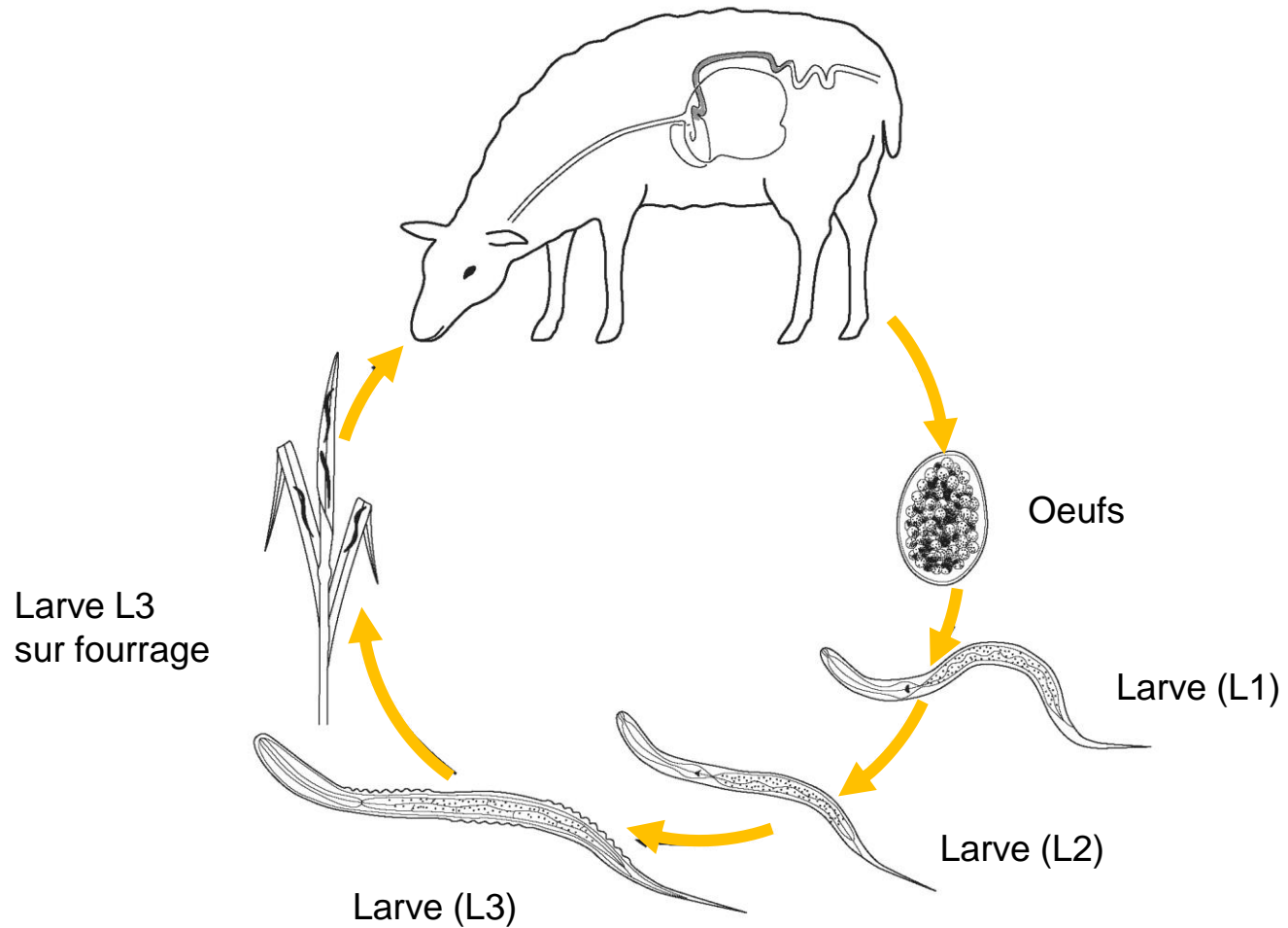
Cycle de vie de la grande douve du foie



© by FibL



Cycle de vie des nématodes parasites de l'intestin



© by FibL

